



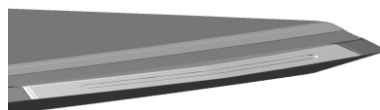
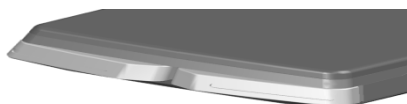
Naujieji Sigma Topline linijos kompiuteriai dviratininkams: BC 14.16 / BC 16.16 / BC 23.16



Pirmasis „Topline“ serijos modelis – **BC 14.16** – turi net tris versijas: laidinę, belaidę (Wireless Transmission System arba tiesiog STS) ir STS su pedaliavimo (kitaip dar vadinamo kadensu) sensoriumi. **BC 14.16** skirtas MTB dviratininkams, nes greita įprastinių funkcijų dar suteikia galimybę matuoti aukštį, įkalnių statumą bei temperatūrą ir užfiksuoti 2 aukštumas kaip pagrindines.



Šis modelis turi tris mygtukus, įtaisytus prietaiso apačioje, kuriais lengvai pasieksite meniu, dviračio ir aukščio informaciją. Jie itin praverčia lenktynių metu, kai reikia greitai pasiekti norimą informaciją.



**BC 16.16**, kaip ir **BC 14.16**, turi tris galimas versijas. Šis modelis orientuotas į tuos dviratininkus, kurie nuolatos važinėja dviem skirtingais dviračiais, pavyzdžiui, plentiniu ir kalnų. Pasirinkę **BC 16.16** galėsite naudotis tuo pačiu kompiuteriu ant abiejų dviračių, tereikės papildomo sensorių komplekto. Kompiuteris turi galimybę išsaugoti iš karto dviejų skirtingų dviračių informaciją, tad nereikės sukti galvos, pirkti, montuoti ir konfigūruoti antro kompiuterio. Be to, galėsite peržiūrėti ir analizuoti rezultatus: po vieną arba abiejų dviračių drauge.

**BC 16.16** perliukas – ETA (Estimated Time of Arrival – numatomo atvykimo laiko) funkcija: prieš pradėdami treniruotę ar kelionę **Sigma Data Center** programėlėje galėsite nustatyti savo kelionės tikslą, iki kurio kompiuteris skaičiuos likusius kilometrus bei kelionės laiką.



**BC 14.16** ir **BC 16.16** turi dar daugiau naudingų funkcijų: apšviečiamą ekraną, baterijos įkrovimo lygio indikatorių, automatinę informacijos išsaugojimą prieš keičiant bateriją ir netgi galimybę suteikti dviračiui vardą.

**BC 23.16** – „Topline“ linijos karalius. Jis apjungia geriausias visų linijos modelių funkcijas ir geba išsaugoti iki 500 valandų informacijos. Šis modelis pagal specialią formulę, be papildomų sensorių, apskaičiuoja energiją vatais, skaičiuoja Jūsų nuvažiuotus ratus ir pateikia visą informaciją išsamiai analizei. Be to, yra galimybė sekti pulsą, sudegintas kalorijas ir analizuoti aukščio duomenis išsamiau nei su **BC 14.16**. Itin smagi galimybė, kurią suteikia **BC 23.16** – „Vaiduoklių lenktynės“. **Sigma Data Center** programėlėje išsaugoję savo treniruotės duomenis, galite lenktyniauti pats su savimi. Šis modelis turi tik vieną variaciją – bevielę versiją su pedaliavimo ir pulso matavimo priedais. Taip pat yra galimybė perprogramuoti mygtukus, kad vienu paspaudimu pasiektumėte Jums aktualiausias duomenis.

„Topline“ serija taip pat papildyta įvairiais aksesuarais: atnaujintais, mažesniais nei iki šiol laikikliais ir itin stipriais be papildomų įrankių montuojamais magnetais.



## SIGMA LINK ir NFC



Nuo šiol BC 14.16, BC 16.16 ir BC 23.16 modelius per bevielį NFC tinklą galite prijungti prie savo išmaniojo telefono (su „Android“ operacine sistema) parsisiuntę nemokamą Sigma Link programėlę, kurioje galėsite perprogramuoti savo kompiuterį ir peržiūrėti visą treniruočių informaciją. Norėdami pradėti duomenų perdavimą tiesiog padėkite savo išmanųjį telefoną greta dviračio kompiuterio – visi duomenys per kelias akimirkas atsidurs programėlėje. Itin praveranti funkcija norintiems pasidalyti treniruočių ar kelionių informacija su draugais ar socialiniuose tinkluose.

### **Lietuvoje „Sigma“ produkcija prekiauja:**

UMARAI: Ukmergės g. 283A, Vilnius; Savanorių pr. 40, Vilnius; Taikos pr. 64, Klaipėda

GERAS DVIRATIS: J. Kubiliaus g. 16, Vilnius

DVIRAČIAI IR ŽIEMOS SPORTAS: Savanorių pr. 243, Kaunas

DVIRAČIŲ ARENA: Laisvės pr. 77b; Žirmūnų g. 66; Vilnius

PROSPORT: Saltoniškių g. 29/Liepyno g. 2, Vilnius; Radvilėnų pl. 1 E, Kaunas